



www.mathec.com

20 Janvier 2023
6^{ème} journée MATHEC
EN PRESENTIEL
Formulaire d'inscription

CRMR MATHEC

*Centre de Référence des Maladies auto-immunes
systémiques Rares d'Ile-de-France, Filière FAI2R*

Hôpital Saint Louis, 1 Avenue Claude Vellefaux, 75010 Paris, Amphithéâtre Milian

Numéro de formation sous l'égide de la SFGM-TC : 82 69 13673 69

09 : 00 Accueil des participants

Greffe de Cellules Souches Hématopoïétiques et maladies auto-immunes

09 : 30 **Pr JO Bay**, Clermont-Ferrand, Agence de Biomédecine

09 : 45 Rapport d'Activité 2022

Pr D. Farge, Coordonnatrice CRMR MATHEC, St-Louis, Fai2r

REGARD SUR DEUX ANNEES DE PANDEMIE COVID19

10 :00 En France : quelle activité clinique ? Quels protocoles de chimiothérapie ?

Dr L. Terriou, Hématologie, Lille

10 : 15 Vaccination avant et après autogreffe dans les MAI, quelles propositions ?

Dr A. Maria, Médecine Interne, Montpellier

10:30 HSCT for AD in times of COVID and routine vaccination - in Germany

Pr J. Henes, Hematology, Allemagne

10 50 What could we do for HSCT in AD patients during COVID outbreak: in Brasil

Dr M C. Oliveira, Cell Therapy Center, University of Sao Paulo, Brésil

PRECISION MEDICINE LES ENJEUX DU BIOBANKING

11:05 Can RNA gene expression guide patient selection for AHSCT in SSc?

Dr D. Rimar, Rhumatology, Israël

PAUSE CAFE 11:30- 11:45

MATHEC une plateforme de coordination pour les soins aux patients avec MAI

11 : 45 PNDS thérapie cellulaire et MAI

Pr G. Pugnet : pour le groupe de travail national, Médecine Interne, Toulouse

12 :00 Neuropathies inflammatoires chroniques démyélinisantes et autogreffe de CSH : suivi de la cohorte nationale MATHEC

Dr F. Urbain, Médecine Interne, Hôpital Bicêtre

12 : 15 De la RCP MATHEC au registre MATHEC-SFGM-TC

Mme P. Lansiaux, Coordonnatrice d'études cliniques CRMR MATHEC, St-Louis, Fai2r

12 :30 La collecte des données pour tous et par tous: pourquoi? Comment?

Mme I. Munia TEC CRMR MATHEC, St-Louis, Fai2r

12 :45 Vers un CRF MATHEC-SFGMTC standardisé ?

Dr C. Beuvon, Médecine Interne, Poitiers

PAUSE DEJEUNER 13:00 – 14:00

13 : 00 -14 : 00 SECTION PATIENTS

La session suivante sera en live à partir de 13 :00 et accessible sur inscription

Association des Sclérodermiques de France, AFL+, Association Lupus France, SEProgressif

Dr C. Le Maignan, relations patients Allo-MATHEC

Un livre de témoignage par les patients et pour les patients

Etat des lieux Allo kiné MATHEC

Thérapie cellulaire et maladies auto-immunes

14 : 00 – 16 :30

UTILISATION DES CART DANS LE TRAITEMENT DES MAI

14 : 00 Utilisation des CART cells dans le traitement du Lupus en pratique clinique ?

Pr G. Schett, *Deutsches Zentrum für Immuntherapy, Department of Internal Medicine, Allemagne*

14:30 **To be confirmed**

UTILISATION DES CELLULES MESENCHYMATEUSES STROMALES (CSM)

A VISEE THERAPEUTIQUE POUR LES MAI

15 : 00 Immunomonitoring et potency essais en pratique clinique: de l'hétérogénéité des mécanismes d'action des CSM

Pr K. Tarte, *Rennes, SITI EFS, INSERM UMR 1236*

15 : 30 Sclérose en Plaques : nouvelles approches cellulaire et moléculaire en immunologie

Dr L. Michel, *Neurologie, Rennes*

15 : 50 Utilisation des Cellules Mésoenchymateuses Stromales dans le traitement de Sclérodermie et du Lupus : quels progrès ?

Pr D. Farge, *Coordonnatrice CRMR MATHEC, St-Louis, Fai2r*

16 : 10 Thérapie cellulaire dans les maladies auto-immunes : le rôle du pharmacien

Dr JR. Fabreguettes, *Pharm D PhD, AGEPS (Agence Générale des équipements et produits de santé), AP-HP*

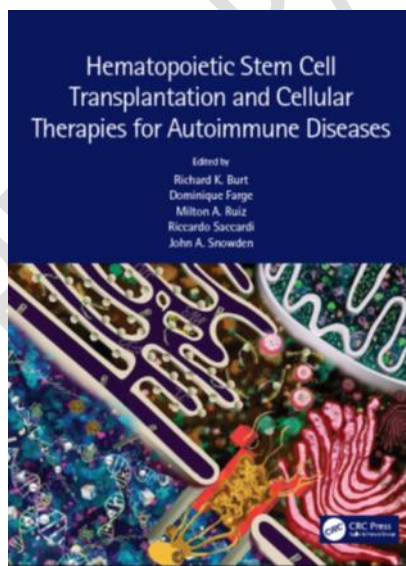
16 : 30 Conclusions

Pr D. Farge, *Coordonnatrice CRMR MATHEC, St-Louis, Fai2r*

Le contenu des présentations sera disponible sur www.mathec.com



Réalisée par Mme Valentina UNFER
Chargée de mission scientifique MATHEC



[Hematopoietic Stem Cell Transplantation and Cellular Therapies for Autoimmune Diseases, CRC Press, Taylor & Francis Group](#)