



www.mathec.com

20 Janvier 2023

6^{ème} journée MATHEC

EN PRESENTIEL

[Formulaire d'inscription](#)

CRMR MATHEC

*Centre de Référence des Maladies auto-immunes
systémiques Rares d'Ile-de-France, Filière FAI2R*

Hôpital Saint Louis, 1 Avenue Claude Vellefaux, 75010 Paris, Amphithéâtre Milian

Numéro de formation sous l'égide de la SFGM-TC : 82 69 13673 69

09:00 Accueil des participants

Greffe de Cellules Souches Hématopoïétiques et maladies auto-immunes

09:30 Ouverture de la journée
Pr JO Bay, *Clermont-Ferrand, Agence de Biomédecine*
Rapport d'activité 2022
Pr D. Farge, *CRMR MATHEC, St-Louis, AP-HP*

MATHEC : évolution des pratiques cliniques

Chair : Pr JO. Bay, Dr Z. Marjanovic, Dr M. Puyade

09:45 En France : quelle activité clinique ? Quels protocoles de chimiothérapie ?
Dr L. Terriou, *Hématologie, Lille*

10:00 Vaccination avant et après autogreffe dans les MAI, quid novi ?
Dr A. Maria, *Médecine Interne, Montpellier*

10:15 Neuropathies inflammatoires chroniques démyélinisantes et autogreffe de CSH : suivi de la cohorte nationale MATHEC
Dr F. Urbain, *Médecine Interne, Hôpital Bicêtre*

10:30 PNDS thérapie cellulaire et MAI
Pr G. Pugnet : *pour le groupe de travail national, Médecine Interne, Toulouse*

PAUSE CAFE 10:45- 11h00

MATHEC : un registre pour le soin et la recherche

Chair : Mme N. Raus, Mme M. Badoglio, Dr L. Terriou

11:00 De la RCP MATHEC au registre MATHEC-SFGM-TC
Mme P. Lansiaux, Mme I. Munia, *CRMR MATHEC, St-Louis, AP-HP*

11:15 Vers un CRF MATHEC-SFGMTC standardisé ?
Dr C. Beuvon, Dr C. Cacciatore, *CRMR MATHEC, St-Louis, AP-HP*

11:30 Maladies rares et thérapie cellulaire : des registres aux essais cliniques
Dr L. Biard, *DBIM, AP-HP*

MATHEC à l'international

Chair : Pr D. Rimar, Dr Lucie Biard, Pr D. Farge

11:50 HSCT for AD in times of COVID and routine vaccination - in Germany
Pr J. Henes, *Hematology, Allemagne*

12:10 What could we do for HSCT in AD patients during COVID outbreak : in Brasil
Dr M C. Oliveira, *Cell Therapy Center, University of Sao Paulo, Brésil*

12:30 Can RNA gene expression guide patient selection for AHSCT in SSc ?
Pr D. Rimar, *Rhumatology, Israël*

PAUSE DEJEUNER 12 :30- 13 :30

Section patients

La session suivante sera en live à partir de 13:30 et accessible sur inscription

Association des Sclérodermiques de France, AFL+, Association Lupus France, SEProgressif

13:30 - 14:30

Relations patients : Allo-Mathec

Dr C. Le Maignan, *CRMR MATHEC, St-Louis, AP-HP*

Un livre de témoignages par les patients, pour les patients

CRMR MATHEC, St-Louis, AP-HP

Etat des lieux Allo-Kiné MATHEC

Mme Y. Carrion, *kinésithérapeute MATHEC, CRMR MATHEC, St-Louis, AP-HP*

Thérapie cellulaire et maladies auto-immunes

14:30 - 16 :30

Utilisation des CAR-T cells dans le traitement des MAI

Chair : Pr D. Farge, Pr I. Yakoub-Agha, Pr A. S. Korganow

14:30 Utilisation des CART cells dans le traitement du Lupus en pratique clinique ?

Pr G. Schett, *Médecine Interne, Erlangen, Germany*

Cellules mésenchymateuses stromales (CSM) en pratique clinique pour les MAI

Chair : Pr K. Tarte, Pr H. Rouard, Mr S. Bureau

15:00 Immunomonitoring et potency essais en pratique clinique: de l'hétérogénéité des mécanismes d'action des CSM

Pr K. Tarte, *Rennes, SITI EFS, INSERM UMR 1236*

15:20 Sclérose en Plaques : nouvelles approches cellulaire et moléculaire en immunologie

Dr L. Michel, *Neurologie, Rennes*

15:40 Utilisation des Cellules Mésenchymateuses Stromales dans le traitement de Sclérodermie et du Lupus : quels progrès ?

Pr D. Farge, *CRMR MATHEC, St-Louis, AP-HP*

16:00 Thérapie cellulaire dans les maladies auto-immunes : le rôle du pharmacien

Dr JR. Fabreguettes, *Pharm D PhD, AGEPS (Agence Générale des équipements et produits de santé), AP-HP*

16:20 Conclusions

Pr D. Farge, *CRMR MATHEC, St-Louis, AP-HP*

Le contenu des présentations sera disponible sur www.mathec.com



ASSOCIATION DE PATIENTS POUR LES PATIENTS



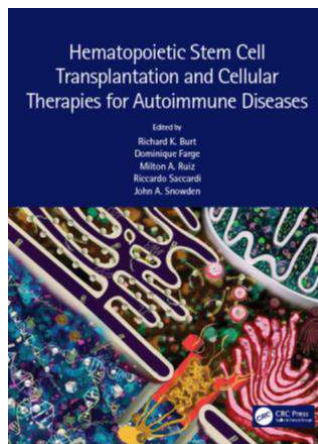
Faculty of Medicine Faculté de médecine



MCGILL REGENERATIVE MEDICINE



Université Paris Cité



<https://www.has-sante.fr/>

<https://doi.org/10.1201/9781315151366>